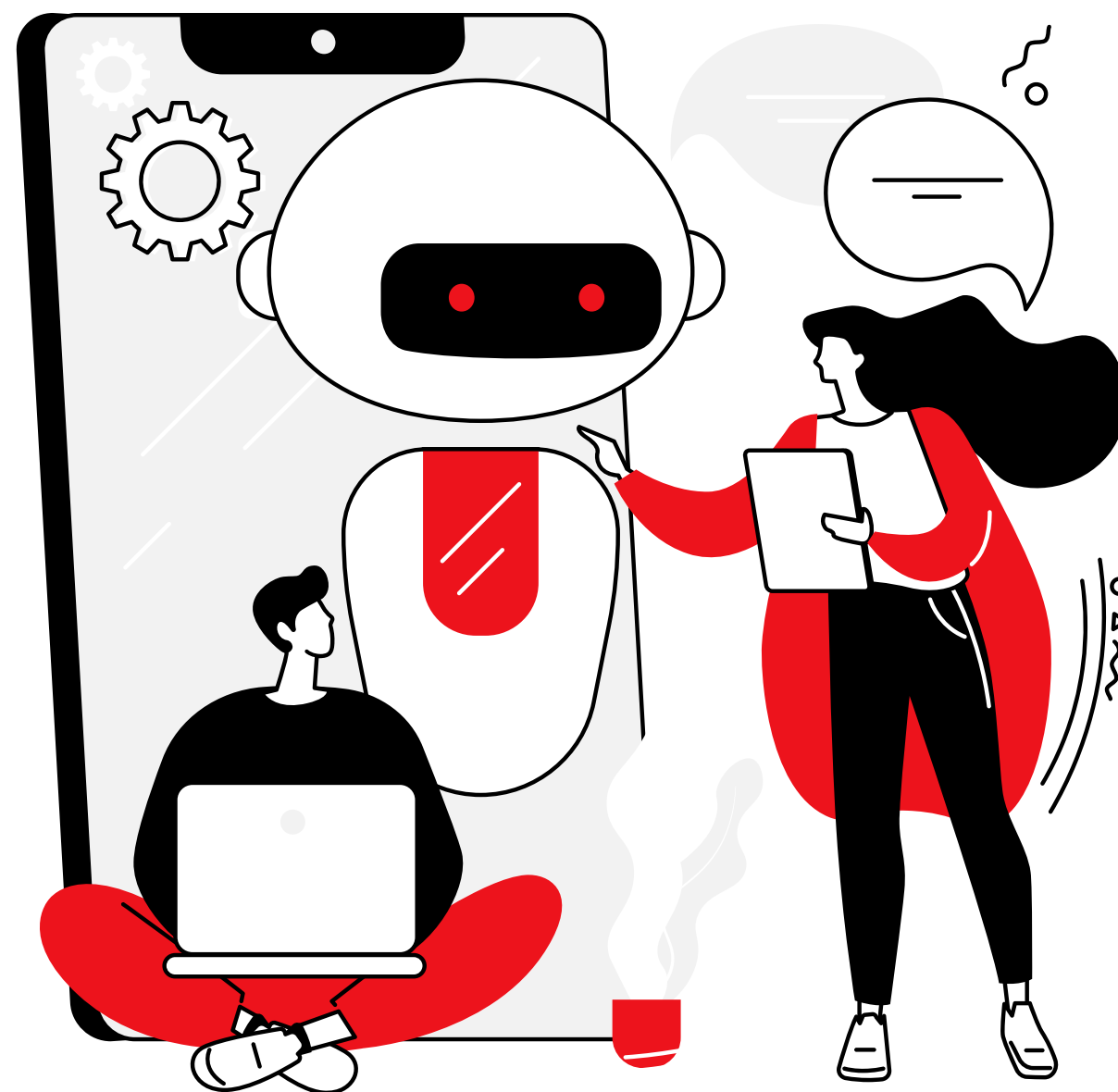


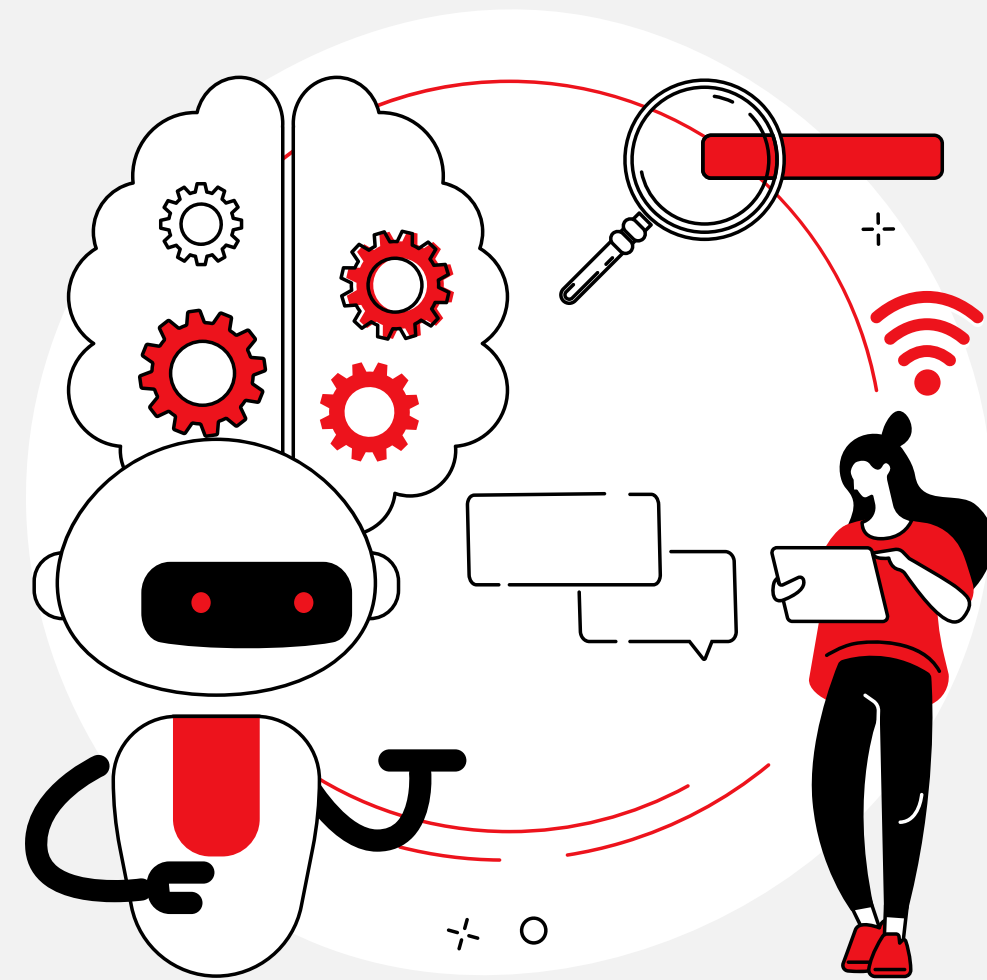


**СПЕЦИАЛИСТ
ПО РАБОТЕ
С СИСТЕМАМИ
ИСКУССТВЕННОГО
ИНТЕЛЛЕКТА**





УНИВЕРСИТЕТ СИНЕРГИЯ



Один из **ведущих** российских вузов, который осуществляет подготовку по более чем 200 программам среднего профессионального, высшего и дополнительного образования.

1988

год основания
Университета

500+

образовательных
программ

150 000

студентов
из 89 стран мира

70+

отделений
по всему миру



ОБЩАЯ ИНФОРМАЦИЯ ПО ПРОГРАММЕ

Срок обучения	2 месяца
Длительность	144 ак. часа
Форма обучения	очно-заочная

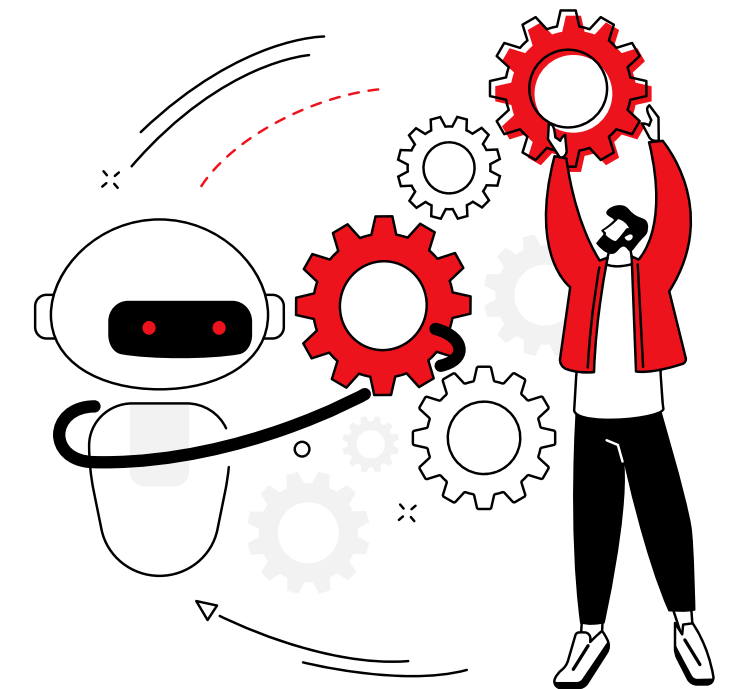
Документ об окончании обучения:
Удостоверение о повышении квалификации
с внесением информации в **ФИС ФРДО**





СПЕЦИАЛИСТ ПО РАБОТЕ С СИСТЕМАМИ ИИ

Это специалист, который занимается проектированием, разработкой, внедрением, обслуживанием систем, использующих искусственный интеллект. Это обширная область, и специалисты в этой сфере могут специализироваться в разных направлениях.



Данная программа обучения направлена на получение знаний в области методов проверки целостности и автогенерации данных, основных концепций и принципов работы нейросетей и языковых моделей, принципов создания и анализа графического и видео контента, методов интеграции ИИ-инструментов в проекты и процессы, основ разработки, настройки, тестирования и обучения ботов.



КОМУ ПОДОЙДЕТ ПРОГРАММА

**Тем, кто хочет внедрить
искусственный интеллект
в свою работу**

Кто хочет перейти в сферу ИИ из других областей, но имеет базовые знания в работе с персональным компьютером.

**Студентам и выпускникам
технических специальностей**

Кто изучает компьютерные науки, математику, физику, инженерию или смежные дисциплины и хочет построить карьеру в области ИИ.

**Менеджерам и
руководителям проектов**

Кто управляет IT-проектами или продуктами, связанными с ИИ, и хочет лучше понимать технологии, чтобы эффективнее взаимодействовать с техническими командами

IT-специалистам

Программистам, разработчикам, инженерам, аналитикам данных и другим профессионалам в сфере информационных технологий, которые хотят углубить свои знания в области искусственного интеллекта (ИИ) и машинного обучения (ML).



ЧЕМУ ВЫ НАУЧИТЕСЬ

- Проверять данные на целостность.
- Создавать и внедрять проекты, используя инструменты ИИ.
- Оптимизировать текстовые данные для обучения языковых моделей.
- Разрабатывать решения для узких задач на основе существующих технологий.
- Создавать звуковые эффекты для аудио и видео.
- Использовать инструменты для создания качественного графического контента.
- Работать с технологиями для создания аудио и видео, включая синтез речи, монтаж и улучшение качества.
- Анализировать и синтезировать информацию с помощью текстовых инструментов.
- Решать практические задачи, связанные с созданием контента.
- Создавать и настраивать диалоговых ботов.
- Интегрировать и тестировать ботов.





ПРЕИМУЩЕСТВА КУРСА

Комплексный подход к обучению

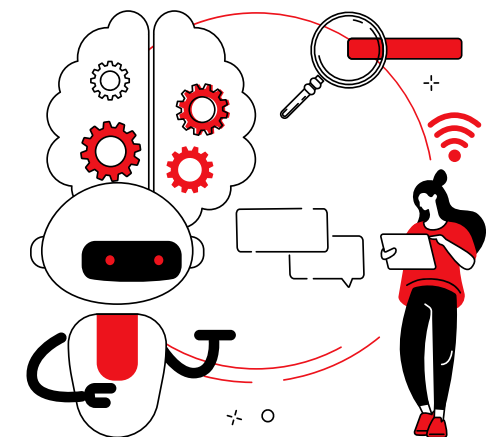
Программа курса составлена и разработана в соответствии с нормативно-правовыми актами и новейшими тенденциями в области работы с системами искусственного интеллекта. Это гарантирует, что вы получите точные и самые свежие знания и навыки.

Возможность обучаться в любое время

В любое время Вам доступны учебные материалы, расположенные на платформе LMS Synergy.

Опытные преподаватели

Преподавательский состав состоит из опытных и квалифицированных специалистов с многолетним практическим опытом.





ВО ВРЕМЯ ОБУЧЕНИЯ У ВАС

БУДЕТ:

Онлайн и очные занятия с преподавателем

Записанные видео-лекции

Поддержка куратора

Конспекты лекций

Дополнительные материалы

Поддержка и сопровождение карьерного специалиста

Официальное трудоустройство, если еще не трудоустроены*

***Трудоустройство по имеющемуся опыту**



СПРОС НА РЫНКЕ ТРУДА:

На специалиста по внедрению искусственного интеллекта могут обучиться люди из разных профессий, особенно если у них есть технические навыки и интерес к автоматизации и анализу данных.

Основные категории специалистов, которые могут пройти обучение по данному направлению:

Технические профессии

Программисты
и разработчики ПО;
Аналитики данных;
Инженеры разработчики;
Системные администраторы;
Специалисты по
кибербезопасности.

Бизнес и управленческие профессии

Бизнес-аналитики;
Проектные
менеджеры в IT;
HR-специалисты.

Экономика и финансы

Финансовые
аналитики;
Бухгалтеры
и аудиторы.

Производство и логистика

Логисты
и специалисты
по цепям
поставок;
Инженеры по
автоматизации.

Медицина и биотехнологии

Врачи
и медицинские
аналитики;



ТРУДОВЫЕ ОБЯЗАННОСТИ:

Внедрение и настройка систем на основе искусственного интеллекта (ИИ)

Обработка данных для обучения моделей машинного обучения

Оптимизация существующих алгоритмов ИИ и их адаптация под задачи компании

Тестирование и мониторинг работы ИИ-систем, исправление ошибок

ВАЖНО: в рамках проекта обязательное трудоустройство или подтверждение сохранения текущей занятости до **30.11.2025**

